

戸建物件

6,000万円

物件外観

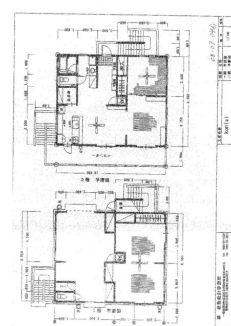
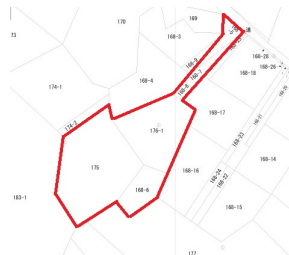


現地案内



地域	宮良 / 宮良学区
所在地	石垣市字宮良176番地1
用途地域	無指定

土地面積	1542㎡ (466.46坪)		
建物面積	183.24㎡ (55.43坪)		
建ぺい率	60%		
容積率	100%		
建物構造	木造		
接道状況	北東側公道		
築年月	2009年5月(築17年)	水道	前面道路有
間取り	2LDK	電気	沖縄電力
土地権利	所有権	ガス	なし(オール電化)
引渡時期	相談	下水	接続済



特色
約466坪の広大な敷地を持つ宮良の木造オール電化住宅。建物以外の余剰地が大きく、追加建築・戸建て賃貸・離れ・倉庫など多様な事業展開が可能です。隣接地経由で海へアクセスできる希少性も加わり、居住・投資の両面で魅力ある物件です。※上記土地面積の他に、共有持分の公衆用道路(152㎡)を含みます